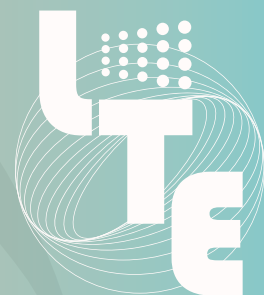


# LE TERRITOIRE EXEMPLAIRE

*SOUTENIR LE DÉVELOPPEMENT D'UN PROJET AVANT-GARDISTE*

*LA MÉTHODE RÉVOLUTIONNAIRE POUR DÉVELOPPER DES TERRITOIRES  
SYMBIOTIQUES*



# POURQUOI LE TERRITOIRE EXEMPLAIRE?

## Ce que propose LTE

Le Territoire Exemplaire (LTE) est un projet translocal de transformation économique, écologique et sociale. Il vise à finaliser et tester la TSP – territorialisation symbiotique participative : une approche d'auto-développement où les acteurs locaux croisent besoins, activités et flux pour créer des synergies durables. La TSP crée de la richesse utile et des emplois, redonne des capacités productives et de la maîtrise socio-économique sur les processus de proximité.

Elle facilite la création d'une gouvernance créative inspirée de l'holocratie qui se forme à connaître le territoire, ses besoins et à concevoir des solutions sous forme d'activités qui croisent les potentialités. Un séquençement d'animations stimule la participation des citoyens et des acteurs locaux, intensifie les interactions sociales, économiques et écologiques, et installe un pilotage local par des cercles actifs et décisionnaires.



la ramification des activités...

...et ses débouchés multiples



## Chronologie des démonstrations

Nous visons des résultats rapides en un an (outils testés, décisions tracées, 10 flux repérés → 2 synergies concrétisées) et une consolidation sur 18-24 mois (montée en capacité multi-échelle, essai local).

# Pourquoi agir maintenant?

**Co-décider**

**Innover**

**Intervenir**

Les défis globaux sont trop importants à relever à l'échelle internationale, en raison de l'inertie des mégastuctures économiques et politiques. Il est urgent de ramener l'organisation de solutions à des dimensions humaines, en formant les populations à intervenir sur leur territoire, devenant des bâtisseurs de nouvelles coopérations territoriales. Les territoires locaux se transforment en entités dynamiques, créatrices de richesse utile, au sein d'un monde en pleine compétition qui concentre les pouvoirs économiques entre quelques leaders.

LTE propose un véritable empowerment en articulant une chaîne besoins → délibération → cercles de travail → prototypage → évaluation → déploiement, avec des livrables et des critères clairs. Votre soutien permet de sécuriser un parcours de montée en puissance du projet comprenant, la formation d'une équipe professionnelle, la mise en place de la recherche fondamentale et appliquée pour consolider la méthode, la création juridique des entités pour soutenir le développement de la méthode et la création d'une appli, permettant l'auto-organisation des processus de la gouvernance créative.

**Animer**

**Capaciter**

**Intensifier**

# 8 AXES POUR PROPULSER LE PROJET



## Axe 1

### TOURNÉE DE CONFÉRENCES

Objectifs : organiser une tournée LTE (France + sélections Europe/Outre-mer), avec possible « compétition des territoires »

Livrables activés : 10 dates confirmées ; kit de conférence ; captation & supports ; page récap en ligne ; liste d'hôtes/partenaires

## Axe 2

### COMMUNICATION PARTENARIALE ET INSTITUTIONNELLE

Objectifs : Lancer une campagne de communication cibles pays et cibles organismes financeurs/institutionnels (recherche, transition territoriale)

Livrables activés : plan de com consolidé ; outils & supports (press-kit, visuels) ; site web ; campagnes de RDV & mailing ; lancement

## Axe 3

### FINANCER & COOPÉRER AUX RECHERCHES SUR LA MÉTHODE LTE (INCLUANT TSP)

Objectifs : finaliser la méthode LTE et la recherche fondamentale TSP avec des partenaires.

Livrables activés : temps de recherche ; rencontres ; conventions & hébergement ; publications ; expérimentation des ateliers

## Axe 4

### CRÉER L'ASSOCIATION STEP (PROMOTION DE LTE)

Objectifs: structurer une entité centrale dédiée à la promotion et à la diffusion de LTE sur les territoires

Livrables activés : prospection des membres fondateurs, consolidation de la gouvernance ; communication globale/spécifique ; consolidation du rôle et des opérations de l'association

## Axe 5

### FORMER UNE ÉQUIPE

Objectifs : constituer un premier noyau (ingénieurs, chargés de financement, facilitateurs, designers...)

Livrables activés : 3-5 postes cibles ; fiches de rôle ; outillage ; processus d'onboarding

## Axe 6

### RÉALISER L'APPLI

Objectifs: concevoir le cahier des charges et développer un prototype V0 testé avec des groupes pilotes

Livrables activés : CdC ; V0 ; tests utilisateurs ; backlog & roadmap de montée en version



## Axe 7

### TERRITOIRE PILOTE (COLLECTIVITÉS OU CITOYENS)

Objectifs: lancer la dynamique LTE avec une collectivité et des groupes de démarrage

Livrables activés : ateliers ; registres & comptes-rendus ; tests d'organisation d'équipe ; synthèse d'étape

## Axe 8

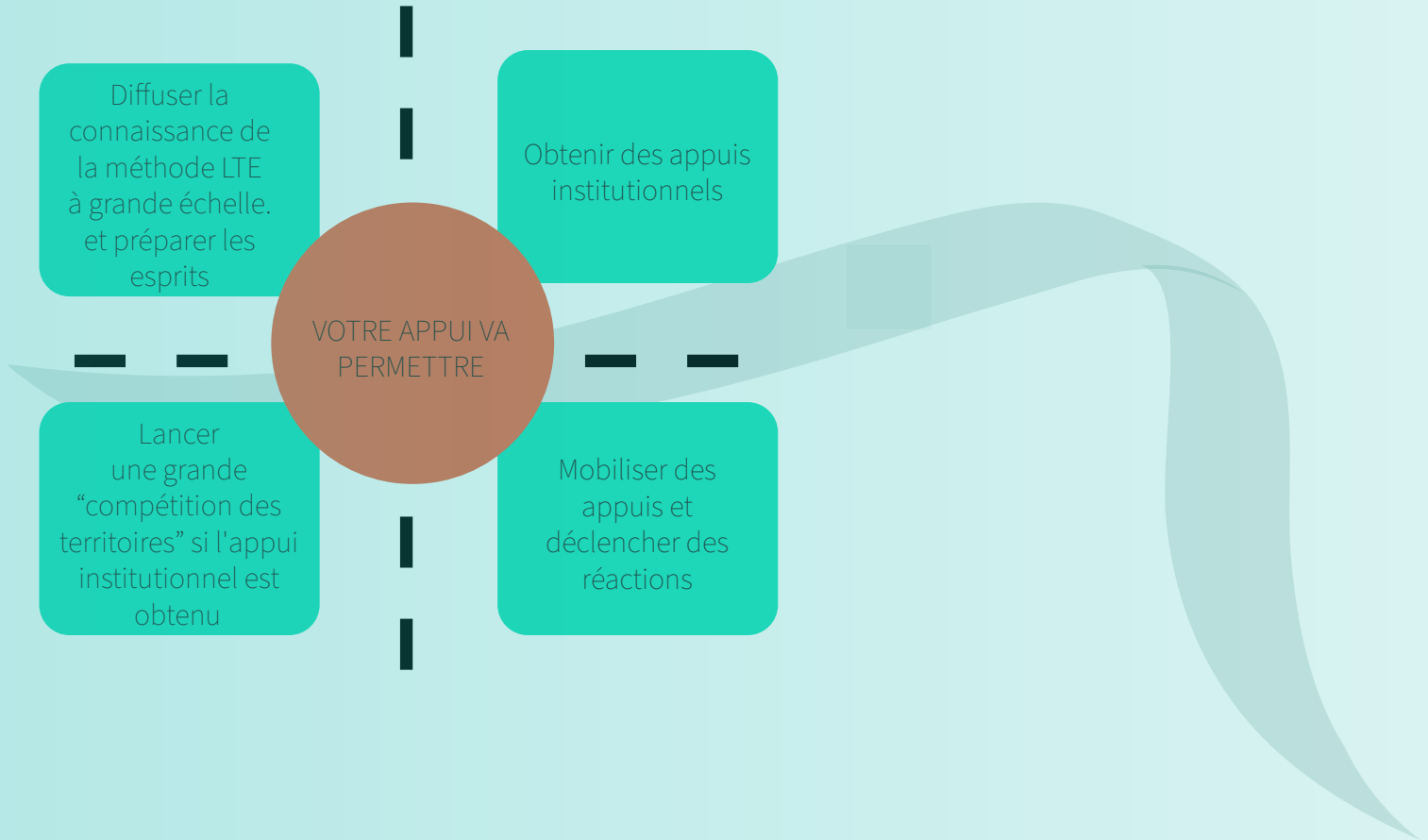
### CRÉER LE FONDS DE DOTATION

Objectifs : sécuriser des ressources stables et fléchées pour pérenniser le développement de LTE

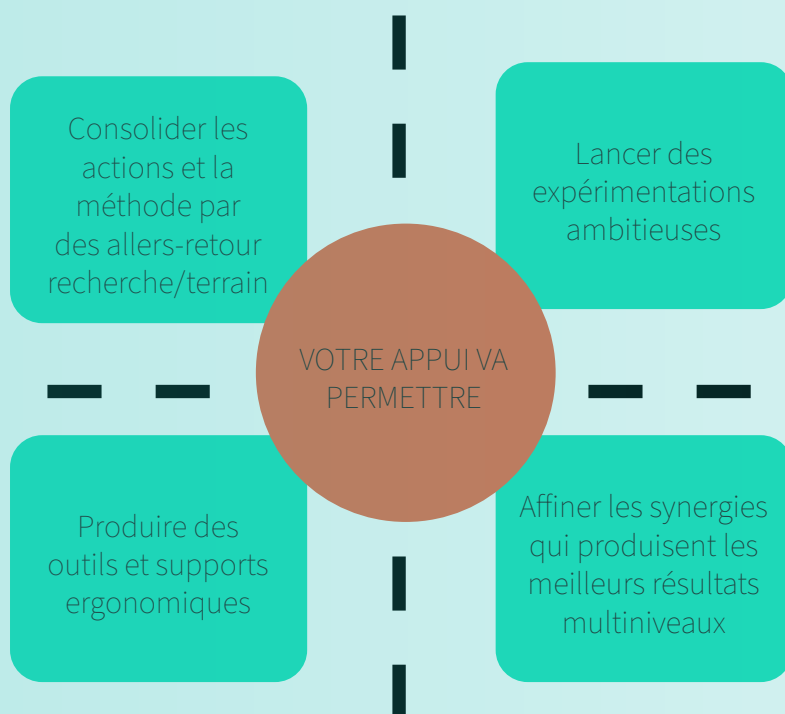
Livrables activés : constitution juridique ; recherche de partenariats ; poste « chargé de financements » ; constitution du fonds monétaire minimal.

# DEUX POINTS PHARES

## FOCUS AXE 1 UNE TOURNÉE DE CONFÉRENCES (FRANCE + SÉLECTIONS)



## FOCUS AXE 3 LANCER UN POUVOIR DE RECHERCHE SOLIDE



# ESSAIS-PILOTES UN AN

## UN PÉRIMÈTRE DE DÉMARRAGE DE LA GOUVERNANCE LOCALE

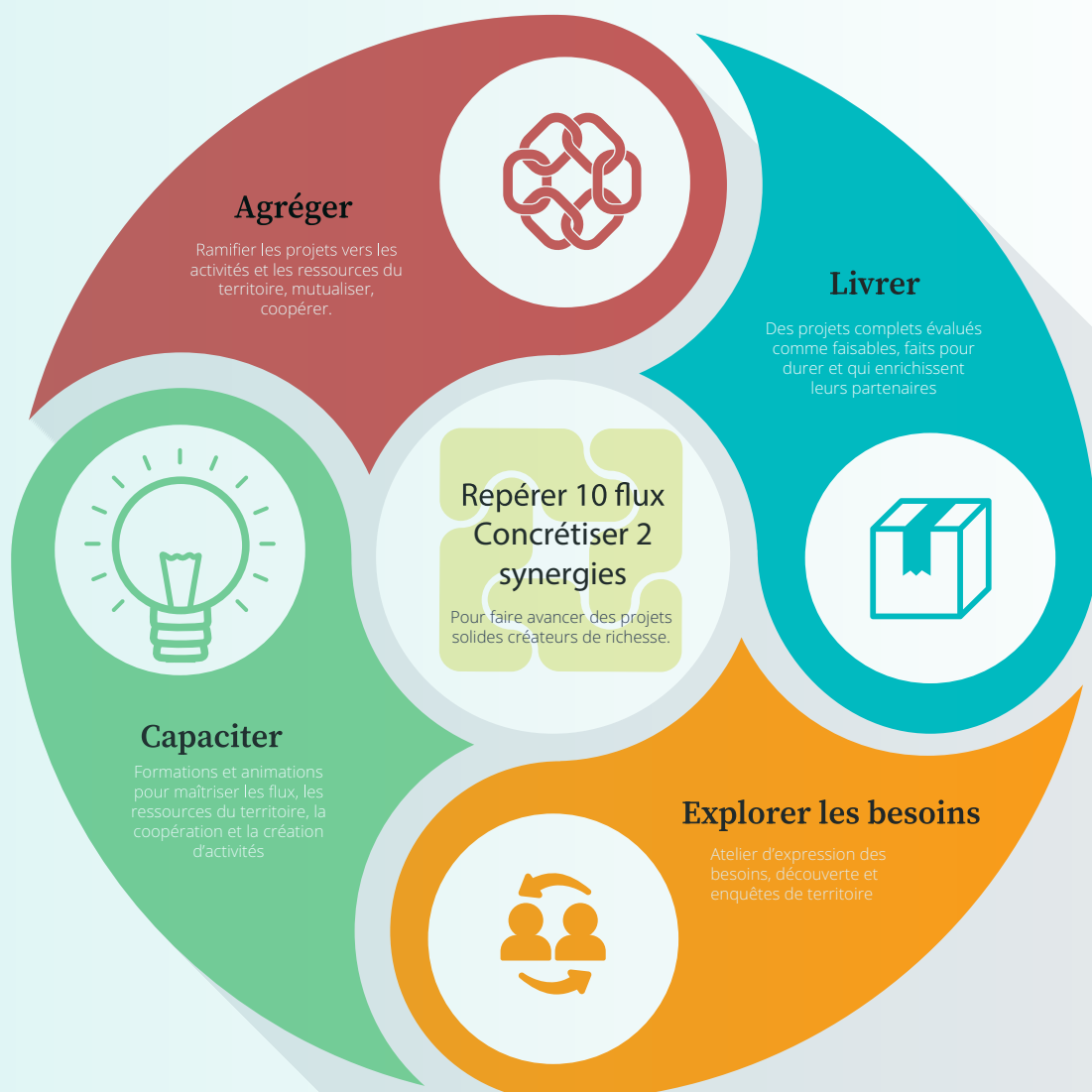
Site : quartier/commune/hameau.

Équipe locale : membres volontaires

Équipe experts : Facilitation, recherche, économie & finances, prototypage, gestion de projet, juriste, comptable.

Cadrage : fiche site-test (Objectifs, plan de gouvernance, outils et supports), convention d'expérimentation, calendrier.


## Un laboratoire territorial pour la méthode LTE



# CE QUE JE PORTE

Face aux tensions mondiales récentes, grandissant à un rythme rapide, révélant les limites de la croissance matérielle et l'épuisement des ressources, je choisis l'échelle d'action qui compte : le territoire local.

LTE apporte un cadre clair, pour réagir et produire des synergies de proximité, documentées et reproductibles.



Chercheur et expérimentateur de terrain depuis plus de 20 ans, je mets à profit des années d'expérience, concrétisant un désir de construire et de tester un modèle intuitif au plus proche des besoins des populations, où les bonnes volontés se heurtent à l'absence de méthode et de coordination. LTE est né de cette impasse : donner un cadre clair, des rôles lisibles et des preuves rapides pour passer du constat à l'action.

C'est à l'appui de la connaissance que la méthode LTE permet de construire des systèmes d'équilibres autogérés qui produisent une richesse endogénéisée, recyclée qui minimise les effets externes.

# ETHIQUE & TRANSPARENCE

## ELIGIBILITÉ

Utilité sociale locale : répond à des besoins territoriaux précis et documentés.

Complémentarité : s'inscrit dans l'existant (pas de doublon), articulation avec politiques locales.

Sobriété des moyens : budgets proportionnés, recherche d'efficacité.

Transférabilité : solutions documentées et reproductibles (capables d'essaimer).

## SUIVI & ÉVALUATION

Plan d'actions & budget (version publique) ; calendrier.

Registre des décisions et engagements + CR synthétiques (1 page / séance).

8–12 indicateurs lisibles (activité, effets, adoption), tableau de bord mis à jour.

Grille d'analyse fondée sur les six critères d'évaluation reconnus (pertinence, cohérence, efficacité, efficacité, impact, durabilité).

## REVUES D'ÉTAPE & TRANSPARENCE

Point mi-parcours (ajustements PDSA — Planifier-Faire-Étudier-Ajuster).

Synthèse finale année N : résultats, limites, recommandations, suites à 18–24 mois.

Publication de l'«essentiel» (activités/finances) et des pièces clés (tableaux, conventions-type).

Nous nous inspirons des référentiels français de bonne gouvernance. qualité

# COMMENT ME SOUTENIR

Découvrez les formes d'appui utiles à la phase de préparation

Les modalités détaillées sont accessibles par les QR code en bas de page.

## Subvention de préparation & d'expérimentation

Appuyer la recherche & l'essai pilote (outils, ateliers, documentation, évaluation).  
Cibles : fondations, collectivités, dispositifs "recherche/innovation/transition".  
Cadre d'évaluation : Pertinence, Cohérence, Efficacité, Efficience, Impact, Durabilité

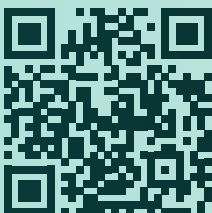
*Tournée, recherche LTE/TSP, équipe noyau et premier site pilote.*

## Mécénat d'entreprise (financier & en nature)

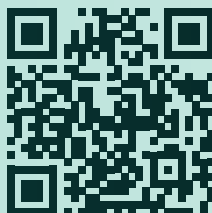
Cofinancer la tournée, les outils, le prototype d'appli, les déplacements ciblés. En nature : salles, captation, hébergement web, matériel.  
Repère fiscal (France) : réduction d'impôt de 60 % du don, dans la limite de 20 000 € ou 0,5 % du CA, avec report possible sur 5 exercices.

## Partenariat d'accueil (recherche / site pilote)

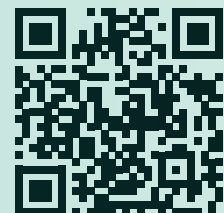
Héberger la recherche LTE/TSP et/ou accueillir un essai pilote (~90 jours) via une convention (objectifs, calendrier, livrables, diffusion des résultats).  
Option ultérieure : création d'un fonds de dotation (pérenniser le financement).



Demander le dossier complet



Proposer un entretien (30-45 min)



Lettre d'intention (modèle)

# PIÈCES & DUE DILIGENCE

Documents disponibles sur demande.

Accès direct via QR code “Dossier” en P10.

## PIÈCES DISPONIBLES

- Dossier méthodologique
- Budget prévisionnel & calendrier (préparation + essai pilote).
- Cadre d'évaluation (grille OCDE-DAC + 8–12 indicateurs).
- Conventions-type (accueil

## QUESTIONNAIRE À REMPLIR

- Informations générales sur votre structure
- Choix de la démarche de contribution/collaboration
- Autres propositions possibles

## UN TEMPS DE CONTACT EFFICACE

Un point 30–45 min pour cadrer les attentes, puis envoi des pièces et proposition de convention si accord de principe.

## CONTACT

**Email:** [contact@territoirexemplaire.com](mailto:contact@territoirexemplaire.com)

**Tel:** 06 50 68 42 92

